

# Driftsplan for Sjetnmyra flerbruksanlegg



Utarbeidet av Norgeshus



Dato: 27.08.19

## INNHALDSFORTEGNELSE

1	Innledning.....	2
2	Beliggenhet.....	2
3	Parkering .....	3
4	Grunneiere .....	4
5	Overordnede planer .....	4
6	Drift.....	5
6.1	Driftsansvarlig.....	5
6.2	Godkjenning .....	5
6.3	Utforming .....	5
6.4	Brukere .....	5
6.5	Åpningstider .....	5
6.6	Aktivitet i skianlegget .....	5
6.7	Aktivitet på skytebaner .....	6
6.8	Sikringstiltak .....	6
6.9	Avfallshåndtering .....	6
6.10	Sanitær .....	6
7	Opphør av virksomhet.....	7

## 1 INNLEDNING

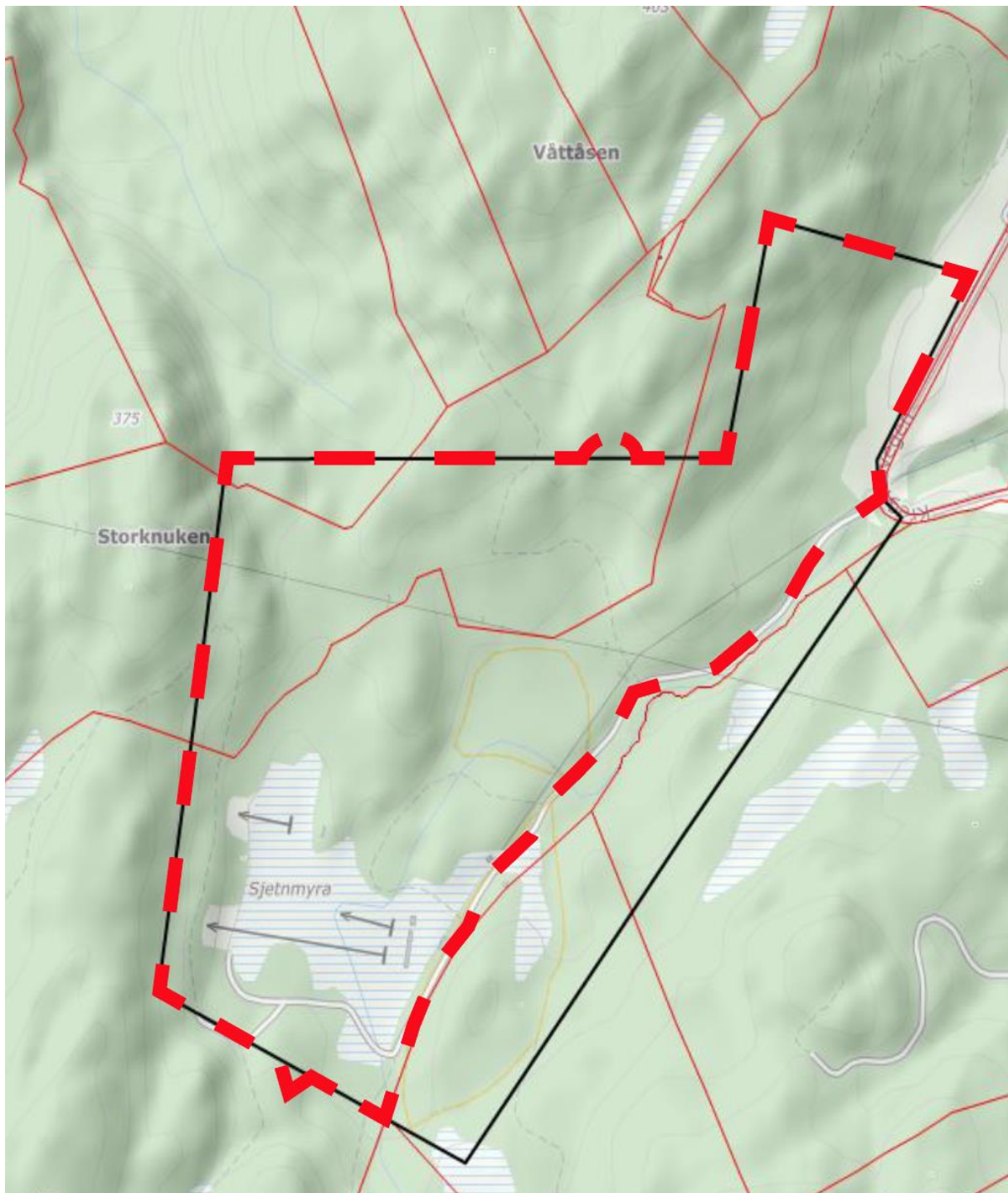
Det har vært aktivitet i Sjetnmyra i mange år. Området ble brukt til torvuttak fram til 1972. Det ble da skrevet kontrakt for etablering av skyteanlegg. Skyteanlegget ble etablert i 1973 og lysløype ble opparbeidet i 1980.

Driftsplanen er utført for å sikre en gjennomtenkt og forutsigbar drift av flerbruksområdet på Sjetnmyra.

## 2 BELIGGENHET

Området ligger på eiendom 25/1, 46/1 og 47/1 ved Sjetnmyra, like sør for Våttåsen, i Melhus kommune. I luftlinje ligger området ca. 6 km sørvest for Melhus sentrum og ca. 3,5 km nordvest for Kvål sentrum. Avkjøring til området er fra Kregnesvegen (kommunal veg). Adkomstvegen brukes i dag

hovedsakelig av brukere av skytebanen og skianlegget samt av grunneiere/rettighetshavere i forbindelse med skogsdrift.



Figur 1 Avgrensning av driftsplan vises med stiplet linje.

### 3 PARKERING

Brukere av skiområdet skal parkere på hovedparkeringsplass nordøst i området. Det vil settes opp en bom ved enden av hovedparkeringsplass som skal forhindre uønsket trafikk inn i området. Rettighetshavere til vegen som ligger på 47/1 og brukere av skytebanene vil få tilgang til denne bommen og kan parkere ved skytterhuset.



## 4 GRUNNEIERE

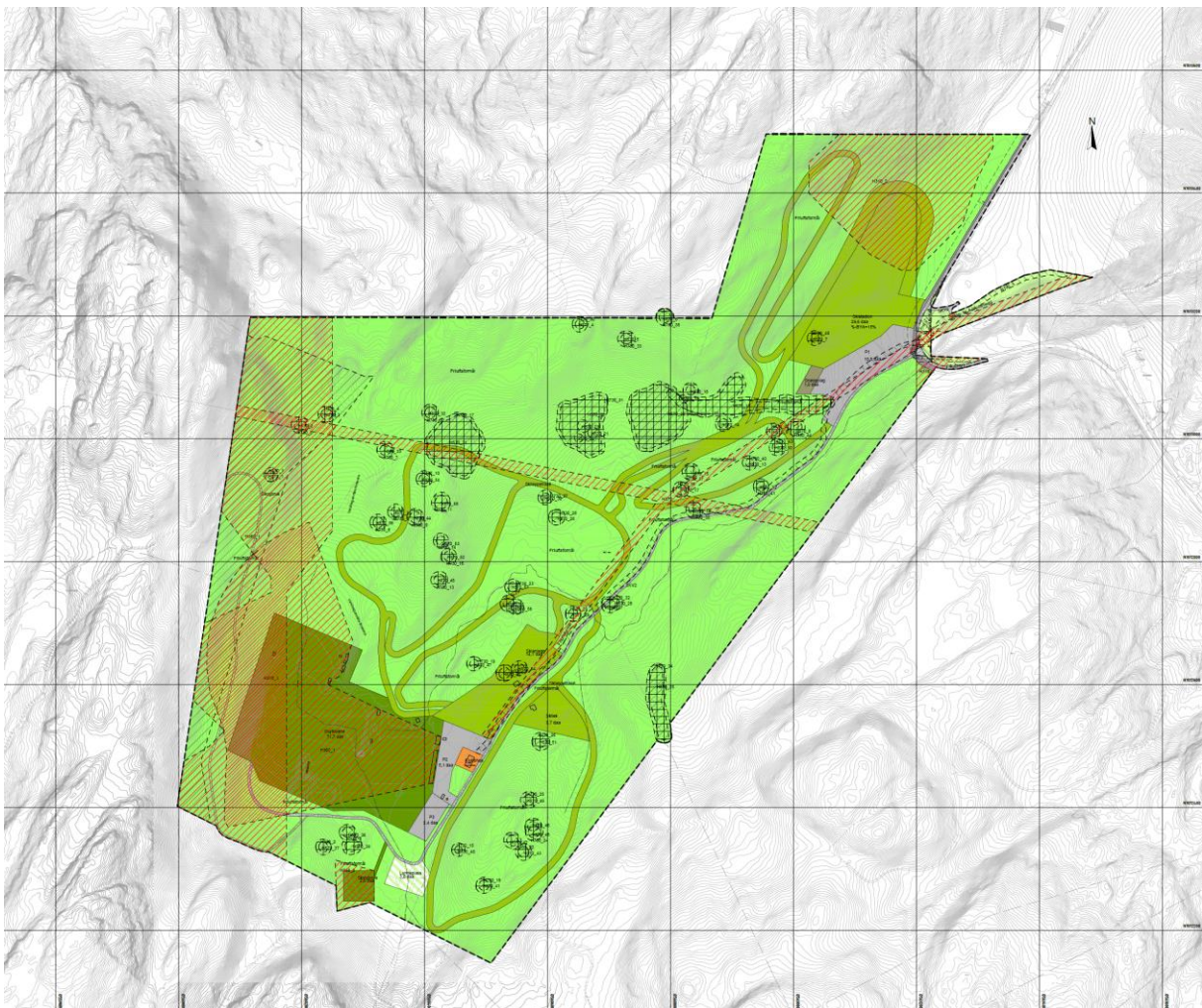
Grunneiere som innenfor området for driftsplan er, per dags dato, Knut Olsen og Karin Øyås.

Per dags dato har følgende lag/foreninger avtale innenfor området for driftsplanen:

- Melhus jeger- og fiskeforening (MJFF) – avtale med begge grunneiere angående areal til skytebane fram til 2025.
- Trondhjems skytterlag – avtale med begge grunneiere angående areal til skytebane fram til 2040.
- Melhus ski – avtale med Knut Olsen angående skianlegg og lysløyper fram til 2053.

## 5 OVERORDNEDE PLANER

Området er i dag avsatt til eksisterende og fremtidig idrettsanlegg i kommuneplanen. Området er nå under regulering for å opprette skiløyper nord for eksisterende skytebaner. Reguleringsplanen er utarbeidet av Norgeshus AS på vegne av Melhus ski.



Figur 2: Plankart (datert 21.8.19).

## 6 DRIFT

### 6.1 Driftsansvarlig

Melhus jeger- og fiskeforening (MJFF) og Trondhjems skytterlag (TS) drifter skytebanene per dags dato. Melhus ski drifter lysløyper og skianlegg.

### 6.2 Godkjenning

Det skal til enhver tid være godkjent skytebaneinstruks for skyteanlegget. Denne skal godkjennes av gjeldende politidistrikt.

### 6.3 Utforming

Adkomsten til området går via privat veg på eiendommen 47/1. Denne vegen har avkjørsel fra kommunalveg.

Anlegget består av tre skytebaner, skiløyper, skilekområde og skistadion.

Skyteanlegget består av tre skytebaner – to riflebaner og en leirduebane.

Skianlegget skal ha ca. 5 km lysløype og et skileikanlegg ved ny stadion. Det finnes per i dag en tidtakerbu og en varmebu i området. Disse vil bli erstattet når ny stadion etableres.

### 6.4 Brukere

Skianlegget er til allmenn benyttelse.

Skytebanene er til bruk for medlemmer i MJFF og TS som er over 18 år, den/de som har fått tillatelse av styret i MJFF eller TS, eller er i følge med medlemmer. Medlemmer under 18 år må ha følge i foresatte eller voksne medlemmer.

### 6.5 Åpningstider

Her presenteres kun hovedtrekk angående åpningstider. Detaljerte åpningstider må avklares i samråd med brukere av området.

Lysløypene med tilhørende skianlegg er åpent for bruk alle dager hele året så fremt det ikke foregår annonserte aktiviteter i området.

Skytebanene er åpne for skyting alle dager hele året med følgende begrensninger;

Skyting på søndager og helligdager er kun tillatt når det er terminfestet (trening og stevner).

### 6.6 Aktivitet i skianlegget

På skianlegget foregår følgende aktiviteter:

- Skitreninger, individuell trening og felles treninger (organiserte treninger).
- Stevner
- Dugnader og vedlikehold av anlegget.
- Møter
- Kurs og undervisning.
- Arrangement og sammenkomster av sosial karakter. F.eks årsfest o.l.
- Diverse andre forefallende aktiviteter i Melhus ski sin regi.

Vedlagte kartskisse viser løypetraseer (Vedlegg 1).

## 6.7 Aktivitet på skytebaner

På skytebanen foregår følgende aktiviteter i MJFF og TSL regi og for deres medlemmer:

- Trenings skyting, individuell trening og felles treninger (organiserte treninger) som inkluderer felt- og baneskyting.
- Stevner (lagskytinger) som inkluderer felt- og baneskyting.
- Trening og oppskyting (jaktprøver) for storvilt.
- Dugnader og vedlikehold på baneanlegget og skytterhuset.
- Møter
- Kurs og undervisning.
- Arrangement og sammenkomster av sosial karakter. F.eks. årsfest o.l.
- Diverse andre forefallende aktiviteter i MJFF og TS regi.

Skytebanen kan også benyttes av eksterne i forbindelse med utlån av baneanlegg og skytterhus. Da foregår følgende aktiviteter:

- Utlån av skytebanen og skytterhuset til militære avdelinger inkludert Heimevernet, felt- og baneskyting.
- Utlån av skytebanen (felt- og baneskyting) og skytterhuset til andre sivile organisasjoner og skytterlag. Dette kan være Politiet, Norske Reserveoffiserers Forbund (NROF) og andre skytterlag i Det Frivillige Skyttervesen (DFS).
- Utlån av skytebanen og skytterhuset til Melhus idrettslag i forbindelse med skirenn.
- Diverse annen utleie/aktivitet.

## 6.8 Sikringstiltak

Beskriv sikringstiltak som finnes/skal utarbeides.

Det skal etableres et varsel ved hovedparkeringsplass og bom. Dette skal være godt synlig fra store deler av området.

Det skal settes opp skilt i terrenget som skal markere om man beveger seg mot et område det foregår skyting. Jf. innregulert plassering på plankart.

- Det tillates ikke ferdsel på adkomstveien til leirduebanen når elgbanen er i bruk.
- Skogsvei i vest som overlappes av fareområde for leirduebanen må merkes tydelig med skilt og må ikke brukes når rødt flagg er heist på leirduebanen.

Videre tiltak for å ivareta sikkerheten på skytebanen beskrives i skyte instruksen. Det vises også til Skytterboka 2014-2015 som inneholder oppdatert lov- og regelverk som DFS.

## 6.9 Avfallshåndtering

Avfall skal sorteres på stedet og leveres til godkjent avfallsmottak.

Den enkelte skytter har ansvar for å samle opp messinghylser fra forbrukt ammunisjon og sørge for at dette blir levert til gjenvinning.

## 6.10 Sanitær

Det skal til enhver tid være godkjente sanitærløsninger i området i henhold til Melhus kommunes VA-norm.

## 7 OPPHØR AV VIRKSOMHET

Ved opphør av virksomhet skal anlegget ryddes og tilbakeføres til den stand det var før aktiviteten ble påstartet.

Det henvises til retningslinjer for sammenslåing og nedleggelse av skytterlag utarbeidet av DFS.